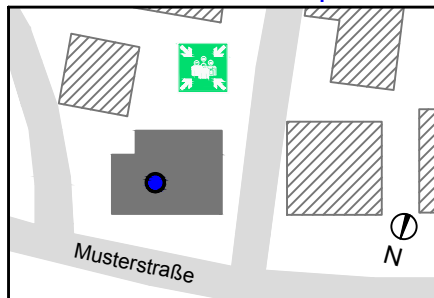


FLUCHT- und RETTUNGSPLAN

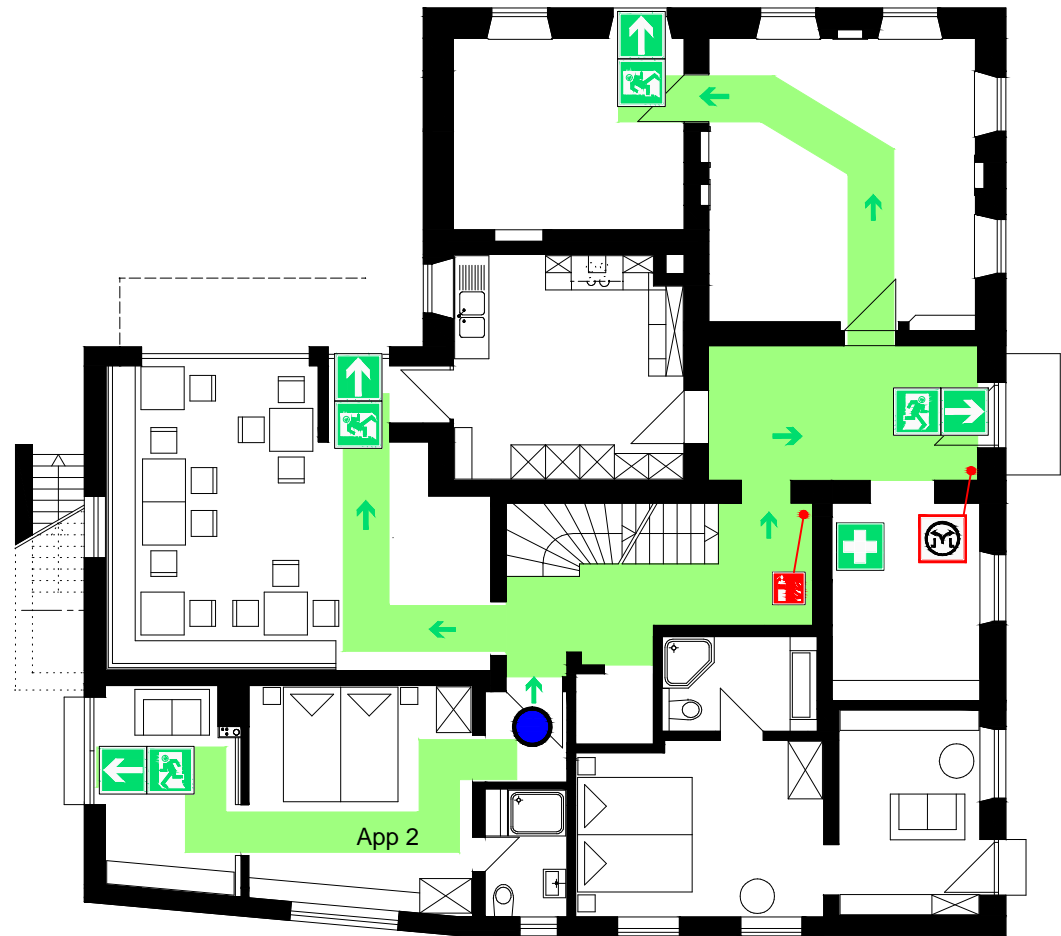
Plan d'évacuation et secours / Escape and Rescue Plan

Verhalten im Notfall	In case of emergency	En cas d'urgence
Ruhe bewahren	Stay calm	Gardez votre calme
1. Alarm melden WER meldet ? WAS ist passiert ? WO ist es passiert ?	Raise alarm Who is reporting ? What has happened ? What is the exact location?	Donnez d'alarme Dire votre nom Nature de l'urgence Lieu de l'urgence
2. Sofortmaßnahmen Anweisungen beachten Gefahrenstelle absichern Erste Hilfe leisten	Immediate measurements Attention to instructions Safeguard hazard area Provide first aid	Ce qu'il faut faire? Suivez les consignes sécuriser la point de danger Rendre la première aide
3. In Sicherheit bringen Gefährdete Personen mitnehmen Gekennzeichneten Fluchtwegen folgen	Retreat to safety Guide endangered persons Follow signed escape routes	Evacuez les lieux Emmenez les personnes en danger Suivre les issues de secours signalisées

Übersichtsplan / Plan de locaux / Arealplan



Erdgeschoss/
Appartement 2
0 étage/
Appartement 2
ground floor/
Appartement 2



Verhalten im Brandfall	In case of fire	En cas d'incendie
Ruhe bewahren	Stay calm	Gardez votre calme
1. Brand melden Feuermelder betätigen Notruf (0) 112 WO brennt es ? WAS brennt ? Wie viele sind betroffen ? Warten auf Rückfrage	Report the fire Activate fire alarm Emergency number WHERE is the fire ? WHAT is on fire ? How many are affected ? Wait for further questions	Donnez l'alerte Presser le bouton poussoir appel d'urgence LIEU de l'incendie ? NATURE de l'incendie ? Combien sont concernés ? Attendez les questions de votre interlocuteur
2. Was ist zu tun? Gefährdete Personen mitnehmen Gekennzeichneten Fluchtwegen folgen Sammelplatz aufsuchen Keinen Aufzug benutzen	What to do ? Guide endangered persons Follow signed escape routes Got to assembly point Do not use elevator	Ce qu'il faut faire? Emmenez les personnes en danger Suivre les issues de secours signalisées Rechercher un point de rassemblement Ne prenez pas l'ascenseur
3. Löschversuch Feuerlöscher benutzen	Fire extinction Use fire extinguisher	Attaquez le feu Utilisez un extincteur

Legende / Légende / Legend

	Standort / Votre position / Location		Rettungsweg / Voie de secours / Escape Route
	Notausgang / Issue de secours / Fire Exit		Feuerlöscher / l'extincteur / Fire Extinguisher
	Erste Hilfe (Rezeption) / Premiers secours (Réception) / First aid (Reception)		Sammelstelle / Point de rassemblement / Assembly point
	RWA-Bedienstelle / Bouton de commande pour aération/ smoke and heat extraction-button <SHE>		

Musterhotel
Musterstraße 10
12345 Musterstadt